

## 2023 ILCA 関東選手権大会

神奈川県藤沢市 江の島ヨットハーバー  
2023年6月17日(土)-6月18日(日)

- 主 催：日本レーザークラス協会 関東フリート連合  
後 援：神奈川県セーリング連盟（承認番号；23-07）  
一般社団法人江の島ヨットクラブ  
協 力：江の島ヨットクラブジュニア、神奈川ユースヨットクラブ  
協 賛：パフォーマンスセイルクラフトジャパン、ルースタージャパン  
競技種目：ILCA 7、ILCA 6、ILCA 4

## NOTICE OF RACE

### 1. 適用規則

- 1.1. 本大会は2021～2024年国際セーリング規則（以下、RRS）、ILCA クラスルール、SAILING INSTRUCTIONS、本 NOTICE OF RACE により行う。
- 1.2. 本大会の全ての規則を決定するのは次の通りとする。
  - 1.2.1. **[DP]**は、プロテスト委員会の裁量でペナルティーが決定する規則を意味する。
  - 1.2.2. **[NP]**は、この規則の違反は艇による抗議の根拠とはならないことを意味する。これは規則 60.1(a)を変更している。
- 1.3. ILCA クラスルール 7 (a) を以下のように変更する。  
「レース中は登録された1名のみ乗艇できる。」
- 1.4. ペナルティー方式は RRS 付則 P 及び T を適用する。

### 2. 広告

- 2.1. 競技者広告は、クラスルールに定められたとおりとする。

### 3. 参加資格

- 3.1. 以下の点を満たしていること。
  - 3.1.1. 日本レーザークラス協会の2023年度メンバーであること。
  - 3.1.2. レーザークラス協会会員証を受付時に提示すること。  
当日、当会員証を提示できず2023年度日本レーザークラス協会会員であることが確認できない場合、参加できない場合がある。

### 4. 参加申込

- 4.1. 参加資格のある艇は参加申込締め切り日までに <http://sail.jpn.com> にてオンラインエントリーを行い、参加料の入金を確認できたことにより、申込を完了する。
- 4.2. 大会ホームページ <http://sail.jpn.com> にてオンラインエントリーを行い、下記口座に参加料を振り込むこと。
- 4.3. **振込先：三井住友銀行 相模大野支店（普通）0934745**  
**レーザー江ノ島フリート 経理 石原 美知**  
\*複数名分の送金を行う場合は、その内訳を NOR22 問合せ先までメールにて報告すること。  
参加申込みの期日は **2023年6月8日（木）** とする。レイトエントリーは行わない。
- 4.4. エントリー締め切り後の参加料送金遅延者は1,000円の遅延金を受付時に支払うことで申込が完了する。  
参加申込締切日（6月8日）後の不参加申出期間については6月14日までとし返金手数料（一律1,000円）を差し引いた金額を返却する。6月15日後は参加料の返却はせず得点記

録 DNC として記録する。

## 5. 参加料

13,000 円

## 6. 日程

### 6.1. 大会日程

	Date	Event	Time
Day1	6月17日 (土)	大会受付・計測 *計測フォーム提出方式 開会式・ブリーフィング 第1レース予告信号 引き続きレースを行う。	08:00-9:30 10:00 11:25
Day2	6月18日 (日)	ブリーフィング その日最初のレース予告信号 引き続きレースを行う。 閉会式	08:30 09:55 16:30

ただし、天候その他の事情により日程はレース委員会の裁量で変更することがある。  
最終日には、14時30分より後に予告信号を発しない。

### 6.2. レース数

クラス別に6レースの実施を予定する。

## 7. レース方式

参加艇数に応じて「フリート分けによる予選/決勝シリーズ」を行う場合がある。

## 8. 計測

- 8.1. 各艇は、あらかじめセルフチェックを行い、大会受付時に記入済みの計測フォームを提出することで計測を完了させなければならない。  
\*計測フォームは大会サイト <http://sail.jpn.com> からダウンロードすること。
- 8.2. 計測は、テクニカル委員会の判断により、この他の日程に行われることがある。
- 8.3. 大会期間中、テクニカル委員会は随時、艇または装備の検査をすることがある。

## 9. [DP] [NP] 安全

- 9.1 艇は、直径6mm以上、長さ5m以上のバウラインを搭載し、その一端はバウアイに結び付けられていなければならない。
- 9.2 マストトップに浮力体を取りつけても良い。形状は球形に限り、1箇所のロープで取り付けなければならない。コンディションにより、付けたり外したりしても良い。

## 10. SAILING INSTRUCTIONS

SAILING INSTRUCTIONS は6月12日までに大会サイト <http://sail.jpn.com> より入手できる。

## 11. 開催地

大会会場：神奈川県江の島ヨットハーバー（神奈川県藤沢市江の島 1-12-2  
TEL 0466-22-2128)

レース・エリア：おおよそのレースエリアを添付図1に示す。

## 12. コース

トラペゾイドコース、トライアングル上下コース、または風上-風下コースを予定している。

### 13. 得点

- 13.1 シリーズの成立には2レースを完了することが必要である。
- 13.2 (a) 4レース未満しか完了しなかった場合、艇のシリーズの得点は、レース得点の合計とする。
- 13.2 (b) 4レース以上完了した場合、艇のシリーズの得点は、最も悪い得点を除外したレース得点の合計とする。

### 14. 支援艇

- 14.1. 全ての支援艇は登録制とし、大会ホームページで6月8日までに登録を行わなければならない。
- 14.2. 登録料として2,000円を大会受付にて支払い、レース委員会指定の無線機の貸与を受けること（各日レース終了後必ず返却のこと）
- 14.3. ハーバーへの搬入手続きは各自で行い、船検証に記されている航行可能区域を確認のこと。
- 14.4. 全ての支援艇は、最初にスタートするクラスの準備信号の時刻から全ての艇がフィニッシュするもしくはリタイヤするか、またはレース委員会が延期、もしくは中止の信号を発するまで艇がレースをしているエリアの外側にいなければならない。
- 14.5. 全ての支援艇は、レース委員会から要請された場合、レスキュー活動を行うものとする。この要請があった場合のみ制限範囲内への進入が認められる。また、大会主催者から貸与される無線機を携帯して出航し、やむを得ない場合を除き、常に指定されたチャンネルを受診していなければならない。
- 14.6. 全ての支援艇は船舶保険に加入のこと。また乗船者は有効な傷害保険と賠償保険に加入のこと。

### 15. 賞

各クラスの成績上位者には賞が授与される。

### 16. クオリファイ

日本レーザークラス協会内規「2023 全日本選手権出場資格取得方法」による。

### 17. リスクステートメント

このレガッタの競技者は自分自身の責任で参加する。RRS 3「レースをすることの決定」を参照。大会に参加することによって、それぞれの競技者は、セーリングに内在するリスクがあり、潜在的な危険を伴う行動であることに合意し、認めることになる。これらのリスクには、強風、荒れた海、天候の突然の変化、機器の故障、艇の操船の誤り、他艇の未熟な操船術、バランスの悪い不安定な足場、疲労による傷害のリスクの増大などがある。セーリングスポーツに固有なのは、溺死、心的外傷、低体温症、その他の原因による一生消えない重篤な傷害、死亡のリスクである。

主催団体は、大会の前後、期間中に生じた物理的損害または身体障害若しくは死亡によるいかなる責任も負わない。

### 18. 大会不成立

強風、無風、降雪、地震等自然災害、事件、事故等により大会不成立の場合には、参加料の返金はしない。

### 19. 肖像権

競技者は、本大会に参加することにより、大会期間中の競技者または競技者の装備に関する動画、写真等の映像について、その競技者に予告なく主催団体の判断で使用する権利を主催団体に与えるものとする。

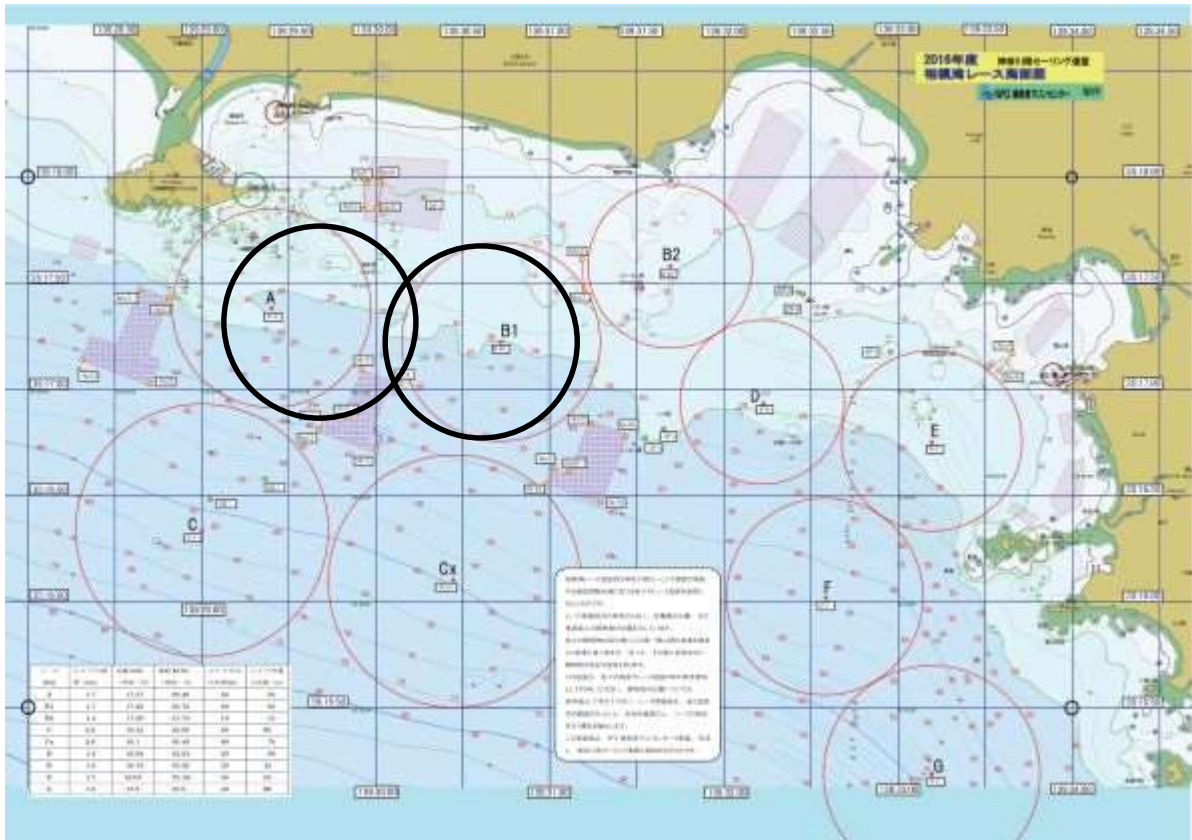
## 20. 保険

競技者は、有効な傷害保険と賠償保険に加入していなければならない。

## 21. 問い合わせ先

[manabu1@d2.dion.ne.jp](mailto:manabu1@d2.dion.ne.jp) 石原 学 (江の島 F)

## 添付図 1 レース海面図



## その他の情報

- 1. 国体選考** 本大会は神奈川県国体候補選手選考レースを兼ねる。詳細は神奈川県セーリング連盟 HP 参照にこと。  
 神奈川県セーリング連盟 <https://www.kanagawa-sailing.org/>
- 2. チャーター艇** 5艇を準備 (ハル、スパー、フォイル、船台のみ)  
 艇は、江の島フリートメンバー所有艇、配艇は当日抽選  
 チャーター料 10000 円  
 チャーター申し込みはメールにて必ずエントリー前に行い、参加料と一緒に振り込むこと。  
 申し込み先 ; [manabu1@d2.dion.ne.jp](mailto:manabu1@d2.dion.ne.jp) 石原学
- 3. 大会本部** 大会本部は、中央ゲートから入って右側の新しくできたセーリングセンターに設置される。
- 4. 艇の搬入及び駐車場について**  
 外来艇ハーバー使用者は別途、江の島ヨットハーバー事務所受付にて各自でハーバー利用手続き及び利用料の支払いを行う。

利用料金 神奈川県内在住 1020 円/1 日  
                  県外在住 1190 円/1 日  
                  学生は上記金額の 1/2 (学生証が必要)

\*ハーバー手続き時間短縮及び混雑（密）を避けるため、各自（できるだけフリート、チームまとめて）事前に「臨時係留/陸置き施設利用承認申請書」に記入の上、FAX を管理事務所に送信願います。（FAX 0466-25-5413）

申請書はこちらからダウンロード。

<https://www.riviera.co.jp/marina/enoshima/application/index.html>

駐車場はハーバー前の県営駐車場に入れてください。駐車券はハーバー事務所に持参し、スタンプを押してもらってください。ハーバー利用者料金（830 円/1 日）になります。

艇の搬入は中央ゲートから行い、搬入後速やかに県営駐車場に移動願います。