

## 2024 ILCA 東北選手権大会

翁島港マリーナ（福島県耶麻郡猪苗代町大字翁沢字上前田 4）

2024 年 6 月 8 日 – 6 月 9 日

共同主催：一般社団法人日本レーザークラス協会、レーザー猪苗代フリート

協 力：郡山ヨットクラブ、福島ヨットクラブ、翁島港マリーナ

### NOTICE OF RACE

[NP]の表記は、艇は、他艇の規則違反に対し抗議できないことを意味する。これは、規則 60.1(a)を変更している。

#### 1. 規則

- 1.1. 本レガッタには、「2021~2024 国際セーリング競技規則」（以下、RRS）に定義された「規則」が適用される。
- 1.2. 規則 87 に基づき、レーザー・クラス・ルール 7.(a)を以下のように制限する。
  - 1.1. 「レース中は登録された 1 名のみ乗艇できる。」
- 1.3. [DP][NP]セール番号が艇体の番号と違う場合や参加申し込み時と違う場合には、大会本部に備え付けられた「セール番号変更届」により申請すること。これはレーザー・クラスルール 4.(e).ii を変更している。

#### 2. 帆走指示書

帆走指示書は、受付時に配付する。

#### 3. コミュニケーション

#### 4. 参加資格

- 4.1. 競技種目は以下のとおり。  
ILCA4、ILCA6、ILCA7
- 4.2. 競技者は、以下の点をすべて満たしていること。
  - 4.2.1 日本レーザークラス協会の 2024 年度メンバーであること。但しスポット会員を認める。
  - 4.2.2 レーザークラス協会会員証を受付時に提示すること。  
当日、会員証を提示できず会員であることが確認できない場合、参加できない場合がある。

#### 5. 参加申込

- 5.1. 参加申込みはオンラインエントリー順に受け付け、参加料の入金をもって完了する。  
（参加艇数は 40 艇を上限とする。オンラインエントリー順が 41 艇目以降の艇はキャンセル待ちリストとして、エントリーリストにグレイアウトして表示される。その場合、大会事務局から繰り上げの連絡があるまで参加料は振り込まないこと）
- 5.2. 大会ホームページ <http://sail.jpn.com> にてオンラインエントリーを行い、下記口座に参加料を振り込むこと。  
**振込先：ゆうちょ銀行 【記号】 18260 【番号】 22901841**  
**\* 他の金融機関からは、【店名】八チニ八チ【店番】 828【番号】 2290184**  
参加申込締切日は、5 月 3 1 日（金）とする。
- 5.3. 大会開催を中止する場合、参加料は、準備費用等を除き、返却される。

## 6. 参加料

**18,000 円 (マリーナ使用料 3,070 円、レセプション参加費 3,000 円を含む)**

\* 振込期限 5/31(金)

\* レセプションのみ参加 (レース参加しない) の方は、当日現金にて 3,000 円を持参ください。

## 7. 日程

### 7.1. 大会日程

6月8日(土)	8:30	マリーナゲート開門 * <u>片側1車線の国道沿いのため、路上待機は避け 定刻よりスマートにご入場ください</u>
	9:00	受付開始
	10:00	開会式、ブリーフィング
	10:55	当日最初のレース予告信号
	17:30	マリーナゲート閉門 ( <u>レセプションに参加されない方</u> )
	17:00~19:00	レセプション (マリーナ内にて開催)
	19:30	マリーナゲート閉門 ( <u>レセプションに参加し、車中泊しない方</u> )
6月9日(日)	8:30	マリーナゲート開門 * <u>土曜の開門と同様にお願いします</u>
	9:00	ブリーフィング
	9:55	当日最初のレース予告信号
	13:30	以降の予告信号は発しない
	16:00	表彰式、閉会式

ただし、天候その他の事情により日程はレース委員会の裁量で変更することがある。

6月9日は、13時30分より後に予告信号を発しない。

各日とも海上で昼食をとることがある。

### 7.2. レース数

6レース (1日目は最大4レース) を予定している。

## 8. 装備検査

8.1. 大会計測は行わない。

## 9. [DP] [NP] 安全

- 9.1. 艇は、直径6mm以上、長さ5m以上のパウラインを搭載し、その一端はバウアイに結び付けられていなければならない。
- 9.2. マストトップに浮力体を取りつけても良い。形状は球形に限り、1箇所のロープで取り付けなければならない。コンディションにより、付けたり外したりしても良い。
- 9.3. 各艇の乗員は、離岸から着岸まで、衣服または個人装備を一時的に替えたり整えたりする間を除き、競技者は個人用浮揚用具を着用していなければならない。これは規則40を変更している。なお、個人用浮揚用具とは、体重を支えるに十分な浮力があり、体形に合致したサイズ表示と浮力が明示されたものでなければならない。膨張式浮揚用具、ドライスーツおよびウェットスーツはこれに含まれない。

## 10. 開催地

10.1. 福島県猪苗代町翁島港マリーナ及びその沖の海面

## 11. コース

帆走するコースは、ソーセージコース又はトライアングルコースを予定している。

## 12. ペナルティ方式

付則 P 及び T が適用される。

## 13. 得点

13.1. シリーズの成立には 1 レースを完了することが必要である。

13.2. (a) 完了したレースが 3 レース以下の場合、艇のシリーズの得点はレース得点の合計とする。

(b) 完了したレースが 4 レース以上の場合、艇のシリーズの得点は、最も悪い得点を除外したレースの得点の合計とする。

## 14. 支援艇

14.1. 全ての支援艇は、参加申込締切前までに下記問い合わせ先に連絡すること。

14.2. ハーバーへの搬入手続きは各自で行い、船検証に記されている航行可能区域を確認のこと。

14.3. [DP] 全ての支援艇は、最初にスタートするクラスの準備信号から全ての艇がフィニッシュもしくはリタイアするまでの間、またはレース委員会が最初にスタートするクラスをゼネラルリコールとするか、全てのクラスを延期もしくは中止とする信号を発するまでの間、レースエリアの外側にいなければならない。

14.4. [DP][NP] 支援艇はレース委員会から救助および曳航の要請があった場合、これに応じること。また、大会主催者から貸与される無線機を携帯して出航し、やむを得ない場合を除き、常に指定されたチャンネルを受信していること。

14.5. [DP][NP] 支援艇の乗員は、水上にいる間は、衣服または個人装備を一時的に替えたり整えたりする間を除き、常時、個人用浮揚用具を着用していなければならない。膨張式浮揚用具、ウエット・スーツやドライ・スーツは個人用浮揚用具ではない。

14.6. 全ての支援艇は船舶保険に加入のこと。また乗船者は有効な傷害保険と賠償保険に加入のこと。

## 15. リスク・ステートメント

このレガッタの競技者は、自分自身の責任で参加する。RRS3「レースをすることの決定」を参照。

大会に参加することによって、それぞれの競技者は、セーリングには内在するリスクがあり、潜在的な危険を伴う行動であることに合意し、認めることになる。これらのリスクには、強風、荒れた海、天候の突然の変化、機器の故障、艇の操船の誤り、他艇の未熟な操船術、バランスの悪い不安定な足場、疲労による傷害のリスクの増大などがある。セーリング・スポーツに固有なのは、溺死、心的外傷、低体温症、その他の原因による一生消えない重篤な傷害、死亡のリスクである。

なお、主催団体は、レガッタの前後、期間中に生じた物理的損害または身体障害もしくは死亡によるいかなる責任も負わない。

## 16. 保険

競技者は、有効な傷害保険と賠償保険に加入していなければならない。

## 17. 大会不成立

強風、無風、降雪、地震等自然災害、事件、事故等により大会不成立の場合には、参加料の返金はしない。

## 18. 賞

各クラスの成績上位者には賞が授与される。

## 19. 肖像権

競技者は、本大会に参加することにより、大会期間中の競技者または競技者の装備に関する動画、写真等の映像について、その競技者に予告なく主催団体の判断で使用する権利を主催団体に与えるものとする。

## 20. 問い合わせ先

岩淵 太一 (猪苗代フリート)

taichi4079▲icloud.com (▲を@に変更してください)

## 21. その他の情報

### 21.1. 翁島港マリーナ利用の注意事項

レース開催の6月はマリッジットの利用が増えてくる時期で、  
通路やスロープでの混雑が予想されます

どうぞ別紙「翁島港マリーナをご利用になる際の注意事項」をご一読ください

### 21.2. 宿泊・食事・土産情報

猪苗代観光協会 <https://www.bandaisan.or.jp>

翁島港マリーナ <https://www.okinajima.com>

道の駅猪苗代 <https://www.michinoeki-inawashiro.co.jp>

### 21.3. 艇の搬入出

6月8日(土)8:30~6月9日(日)17:00

\* 艇のお車への積み上げ・積み下ろしはバスでなく駐車場にてお願いいたします

### 21.4. 駐車場

翁島港マリーナ内の無料駐車場をご利用ください

\* 19:30~翌 8:30 までは閉門され人も車も通行できませんが、車中泊は可

### 21.5. チャーター艇

なし

### 21.6. その他

受入キャパの関係で 40 艇を上限とします

前夜祭はありません

レセプションは1日目 17:00~19:00 にマリーナにて開催いたします

\* 同伴者の方は 3,000 円にて参加可能です

期間中の朝食及び昼食は各自ご用意ください

# 翁島港マリーナをご利用になる際の注意事項

## 1. ご利用前の注意事項を操船者全員が確認してください（全員いない場合は利用許可できません）

※ 本文中に出てくるPWCとは【水上オートバイ】です

### ☑ 刺青・タトゥーの露出禁止

- ・刺青・タトゥー等の露出は原則禁止とさせていただきます

### ☐ 駐車場～スロープ～駐車場の流れ

- ・ビジター車両は駐車場を利用してください（右図参照）
- ・バンド脱着・着替え等は駐車中に済ませてください
- ・スロープへは一方通行を厳守してください（右図参照）
- ※マリーナ車両（フォークリフト等）は逆走することがあります

### ☑ スロープ利用方法 *※、見合場キチンで*

- ・スロープ種別の確認（モーターボート用・PWC用）
- ・スロープでの駐車、遊走、遊泳、引き物での発着禁止
- ・指定箇所からスロープへ出入りしてください（右図参照）

### ☑ 係留場所について

- ・ボートは浮棧橋に係留（無動力・PWCの棧橋係留は不可）
- ・PWCは指定の係船場所にアンカーで係留（右図参照）

### ☑ 航路および湾内への進入禁止

- ・航路横断は航行船を確認し速やかに横断してください
- ・湾内は完全徐行、PWCは給油時のみ進入可
- ・引き物を引いたままでの航路、湾内への進入禁止

### ☑ 給油施設の利用方法

- ・給油棧橋は給油目的の船舶のみ係留可能です（給油目的以外の係留不可）
- ・押しボタンを押すと給油スタッフが伺います（ボタン連打は禁止）
- ・陸上での給油、船舶以外への給油はお受けしておりません（携行缶は可）

### ☑ ビジター保管について

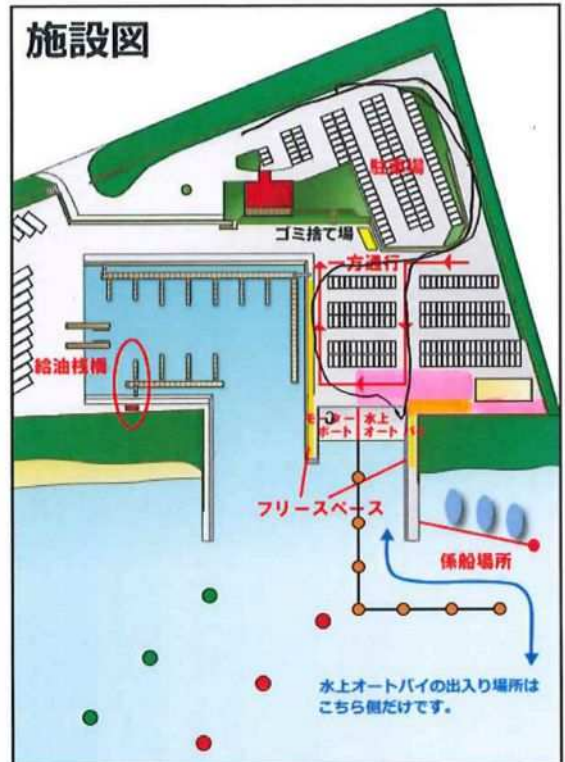
- ・夜間のビジター保管は別途利用料金がかかります
- ・ビジター保管場所はこちらの指定場所になります
- ・夜間停泊をされる場合は、指定した棧橋に停泊してください（PWCは停泊保管できません）

### ☑ タープ設置・バーベキューについて

- ・タープ等はフリースペースをご利用ください（右図参照）
- ・通路での駐停車および通路に物を置かないでください
- ・ゴミの分別（分別ゴミはゴミ捨て場に捨ててください、無分別ゴミは持ち帰りいただきます）
- ・炭の後始末（水で十分に冷した後、袋に入れる → 可燃ゴミ）

### ☑ トイレ・更衣室利用について

- ・砂や土等をクラブハウス前の洗い場で流してから、トイレ、更衣室へご入場ください
- ・クラブハウス2階オーナーズルームは、ビジターのお客様はご利用できません



## 2. その他

- ☐ 小型船舶免許・船舶検査証書は必ず携帯してください（罰金10万円～20万円）
- ☐ 携帯電話・スマートフォンを必ず携帯して、緊急時には速やかに下記まで連絡ください

マリーナ・レイク猪苗代株式会社 0242-63-0580

